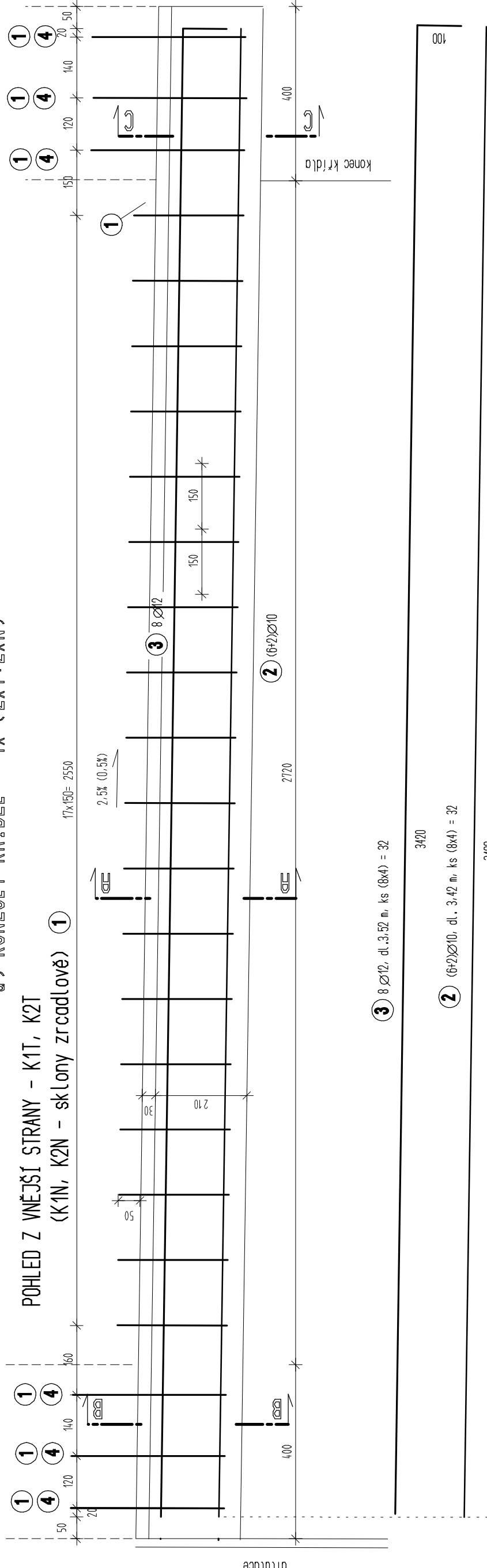


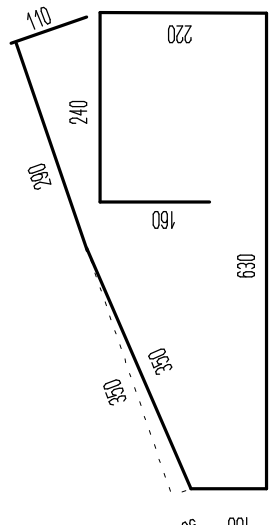
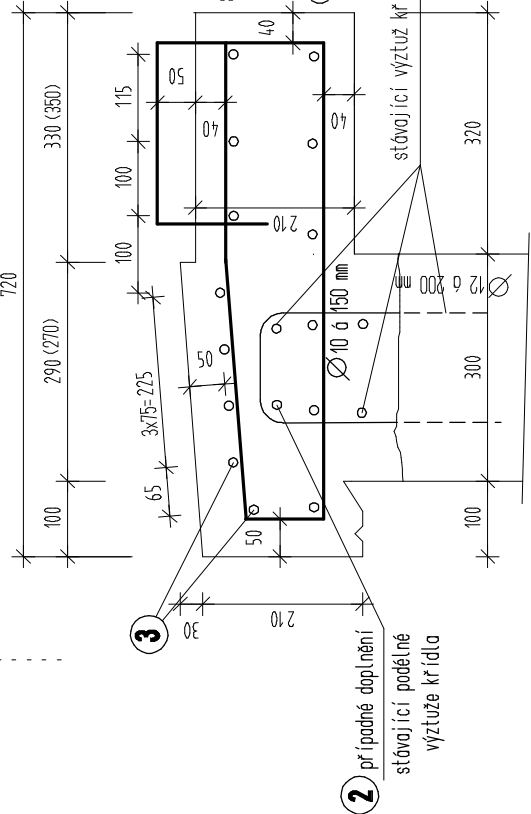
VÝZTUŽ SPODNÍ STAVBY 1:10

a) KONZOLY KŘÍDEL - 4x (2xI+2xN)

POHLED Z VNĚJŠÍ STRANY - K1T, K2T
(K1N, K2N - skloný zrcadlově)

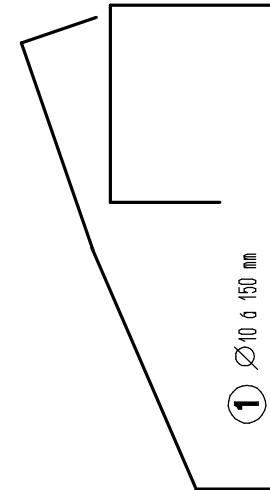
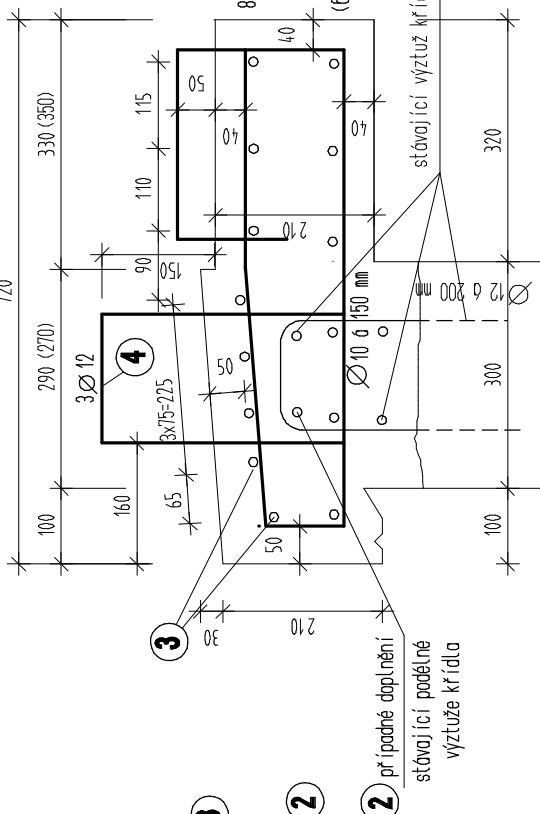


ŘEZ A-A



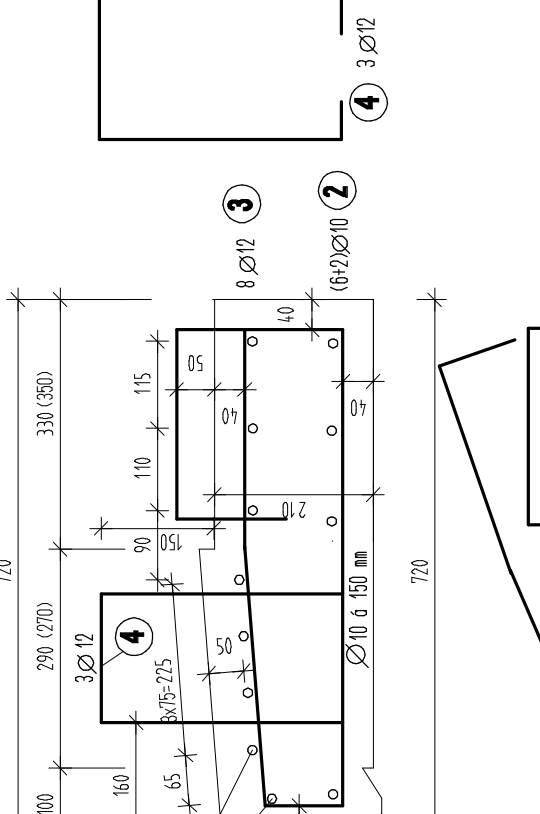
1 Ø10 a 150 mm, dl. 2,10 m, ks (28x4) = 104

ŘEZ B-B

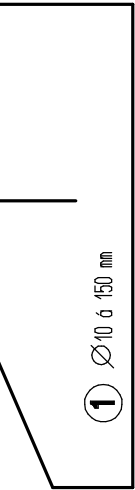


1 Ø10 a 150 mm, dl. 2,10 m, ks (28x4) = 104

ŘEZ C-C



kdy v závorce platí pro navazní stranu

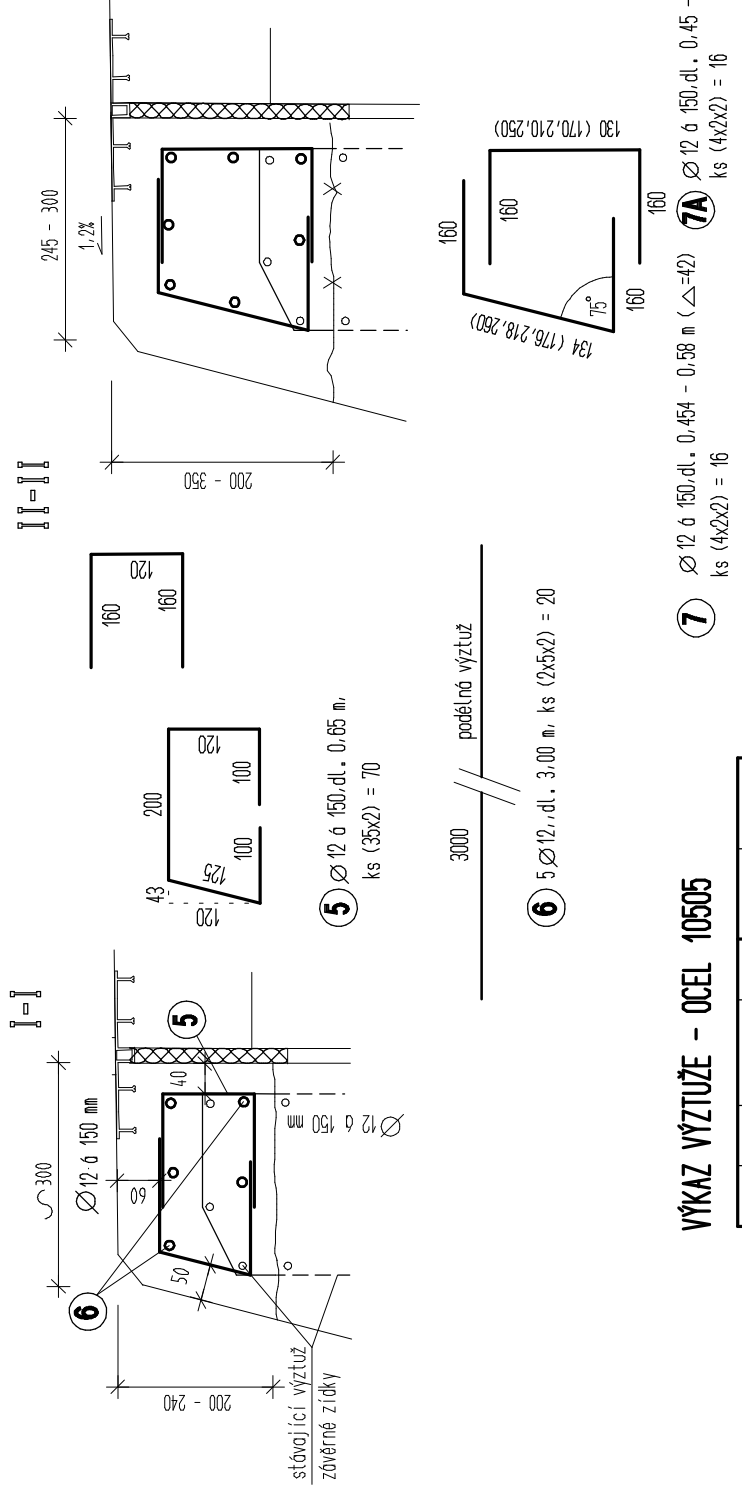


1 Ø10 a 150 mm

b) ZÁVĚRNÉ ŽÍDKY - 2x

KRAJNÍ ČÁST - 2 x 0,55 m, 2x 0,57 m

STŘEDNÍ ČÁST - 2 x 2,60 m



PŘEDPOKLAD VYUŽITÍ STÁVAJÍCÍ

PODÉLNÉ VÝZTUŽE ŘÍMS NA KŘIDLECH

VÝKAZ VÝZTUŽE - OCEL 10505

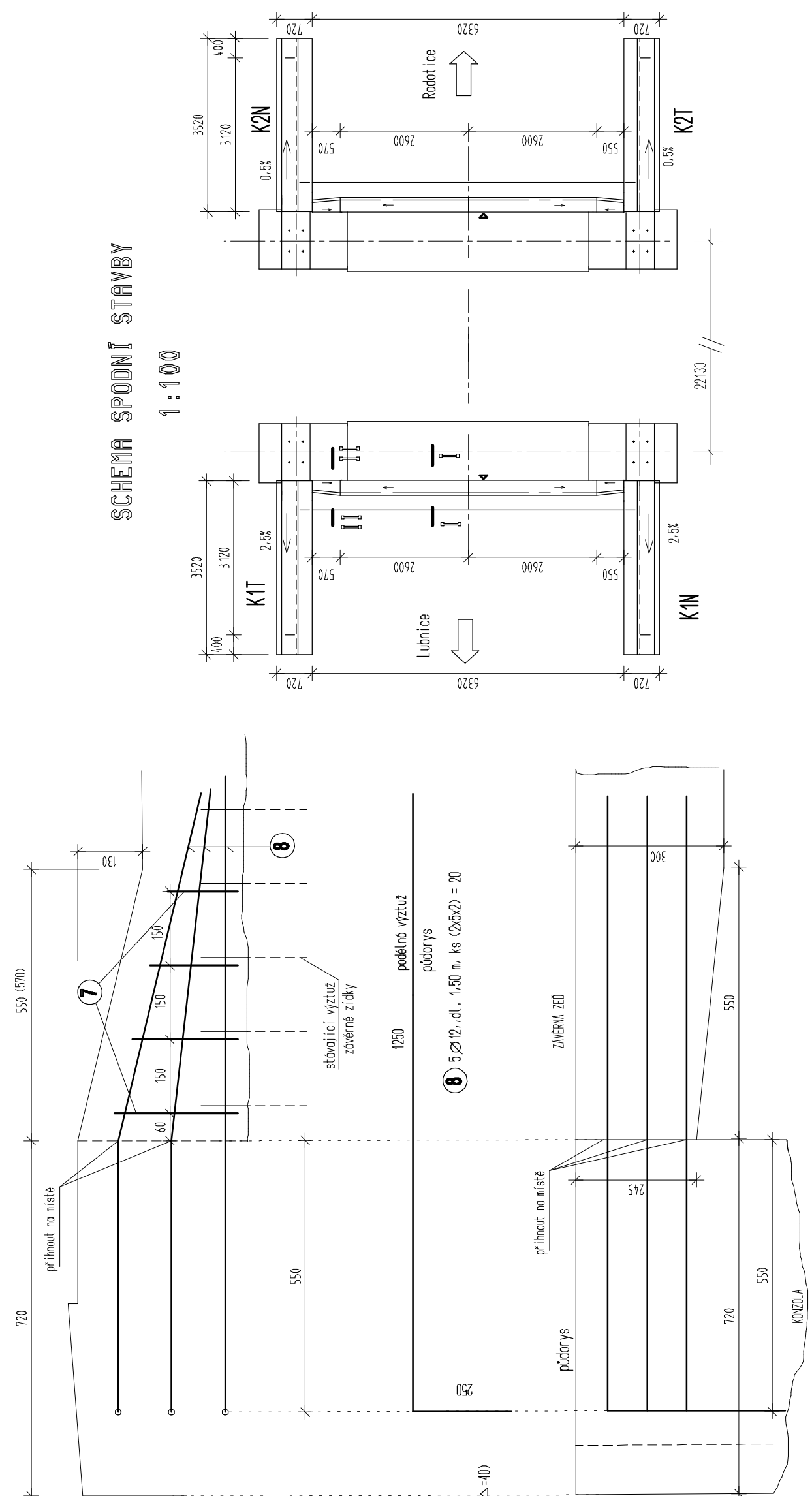
pol.	Ø	m	ks	Ø 10	Ø 12
1	10	2,10	104	219,6	
2	10	3,42	32	109,4	
3	12	3,52	32		112,6
4	12	0,96	24		22,8
5	12	0,65	70		45,5
6	12	3,00	20		60,0
7	12	0,454-0,58	16		8,3
7A	12	0,45-0,57	16		8,2
8	12	0,70	20		14,0
CELKEM M				329,0	271,3
HMOTNOST 1 M V KG				0,677	0,888
HMOTNOST CELKEM V KG				203,0	240,9
CELKOVÁ HMOTNOST V KG					443,9

BETON C30/37-XC4, XF4

OCEL 10505

SCHEMA SPODNÍ STAVBY

1:100



TRANSCONSULT S.R.O.

Nerudova 37, 500 02 Hradec Králové

Vedoucí projektu	Ing. Velehradský	Středisko 3
Opovědný projektant	Ing. Černý	Vedoucí Ing. Šejbal
Zpracovatel	Ing. Černý	Zak. číslo 1213110101
Kontroloval	Ing. Faltus	Datum 01522 07/2022
Prežkoušel	Ing. Šejbal	Arch.č. Formát A4
Objednatel	KSÚS VÝSOČINÝ, příspěvková organizace	Ucel. PDPS

III/41017 BAČKOVICE - MOST EV.Č.41017-5 - DOKONČENÍ

SO 201 MOST PRES ŽELETAVKU EV.Č.41017-5

VÝZTUŽ SPODNÍ STAVBY

Č. výkresu 1 10, 1 100

2.6